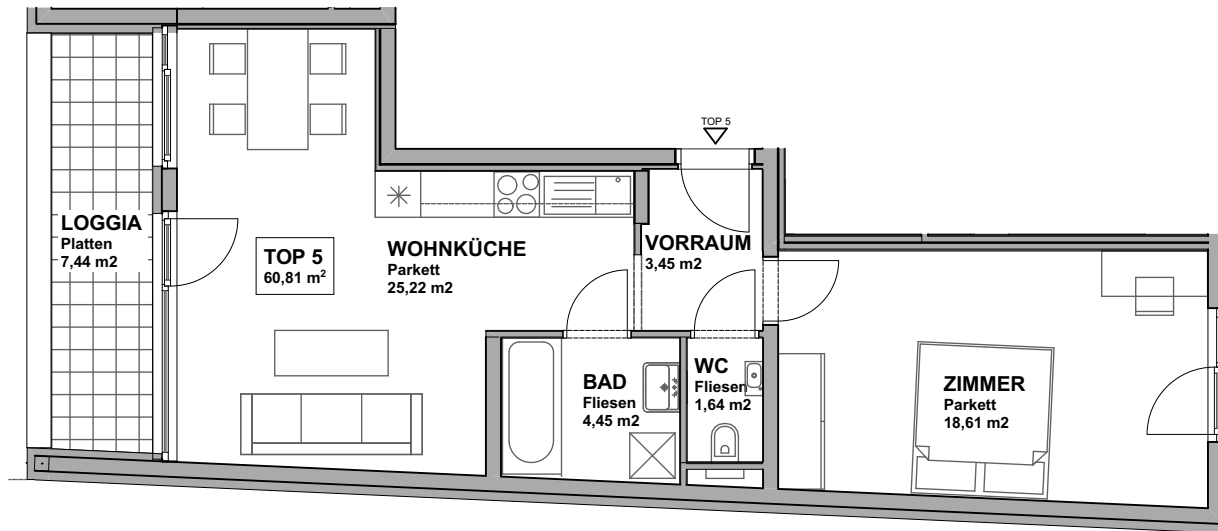


WOHNHAUSANLAGE MIT TIEFPARKGARAGE
HAUPTSTRAÙE 59, BISAMBERG

HAUS II
TOP 5

WNF.: 60,81 m²



GRUNDRISS
M 1:100

ÜBERSICHT OBERGESCHOSS
M 1:500



TERRASSE/BALKON ■■■■
GARTEN ■■■■
ALLG. FLÄCHEN / GANG ■■■■
WOHNUNG ■■■■